



MINISTERUL SĂNĂTĂȚII,  
MUNCII ȘI PROTECȚIEI SOCIALE  
AL REPUBLICII MOLDOVA

# Raport COVID-19

Situația epidemiologică privind infecția COVID-19

05.06.2020

# COVID-19

**9.018**

Numărul total de cazuri

**5.240** (58%)

Persoane vindecate

**317**

Total decese

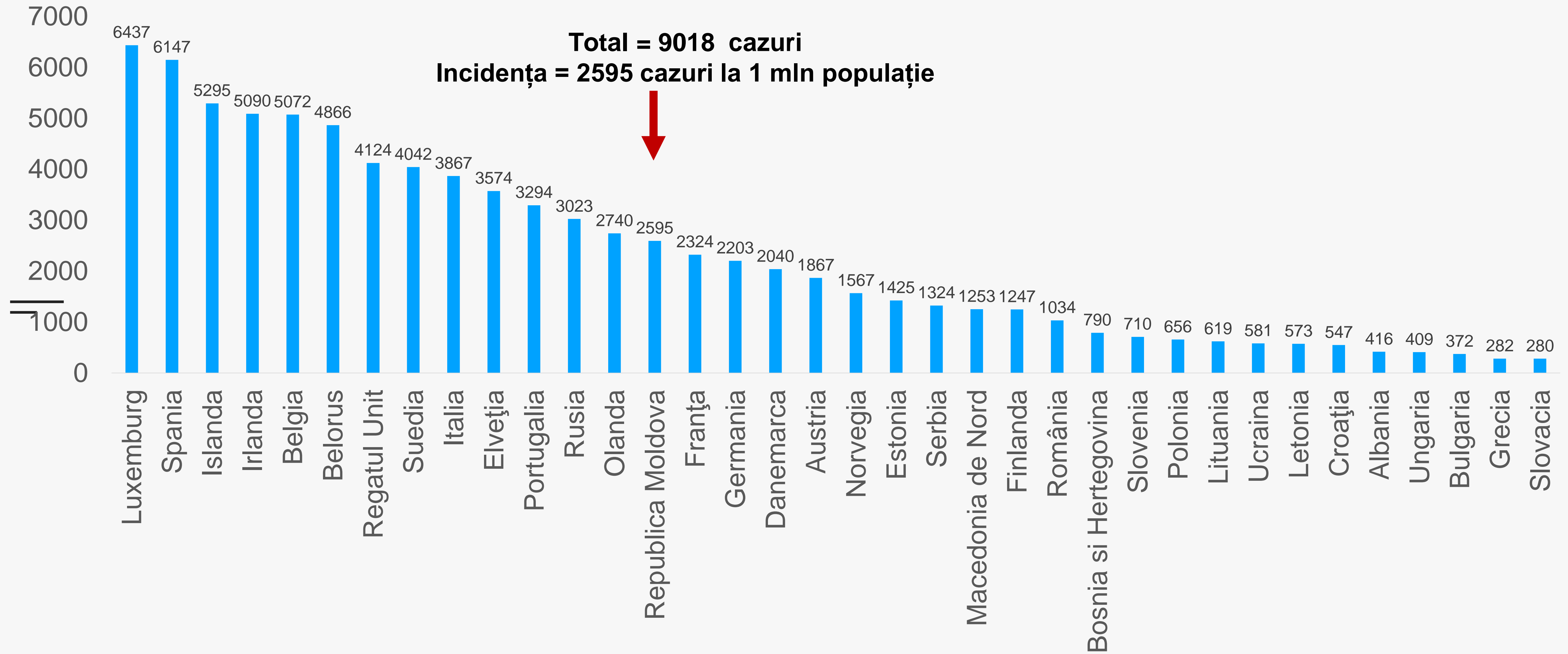
**274**

Pacienți în stare gravă

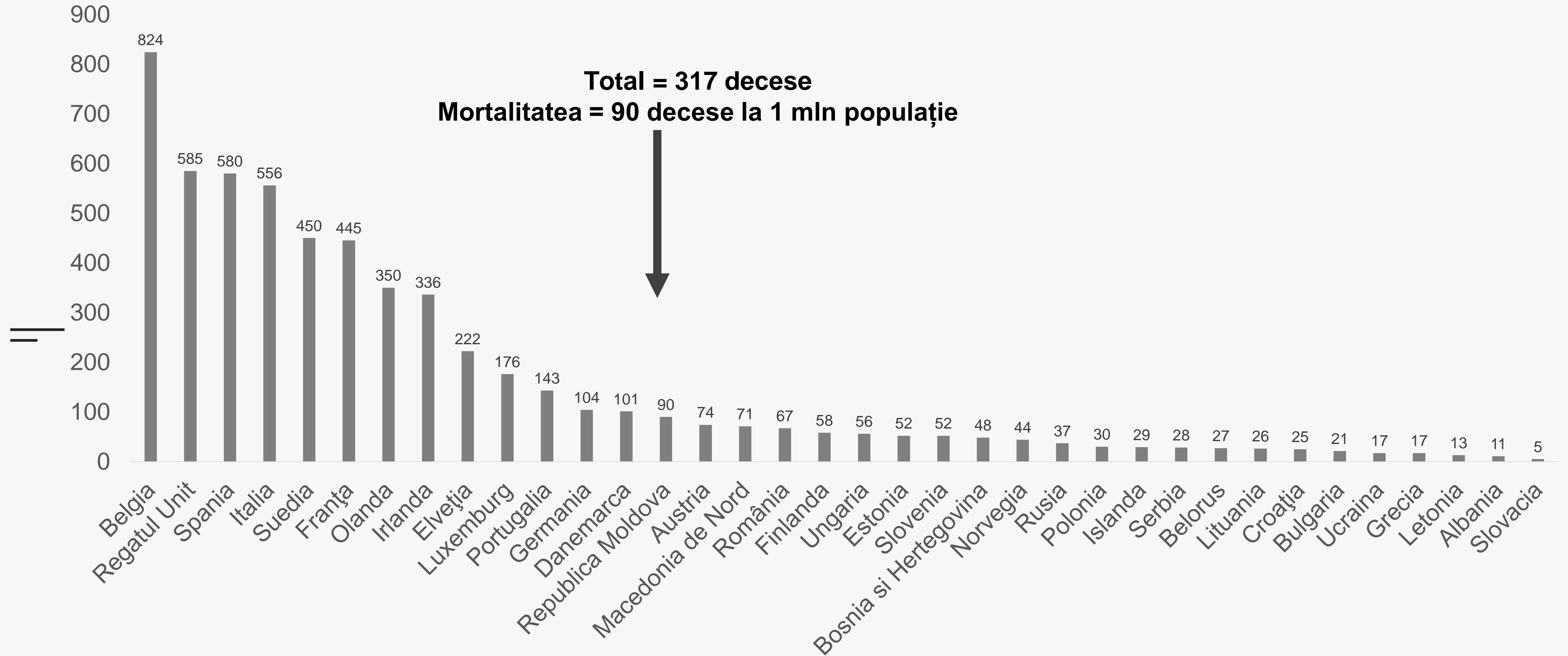
**3.461**

Cazuri active

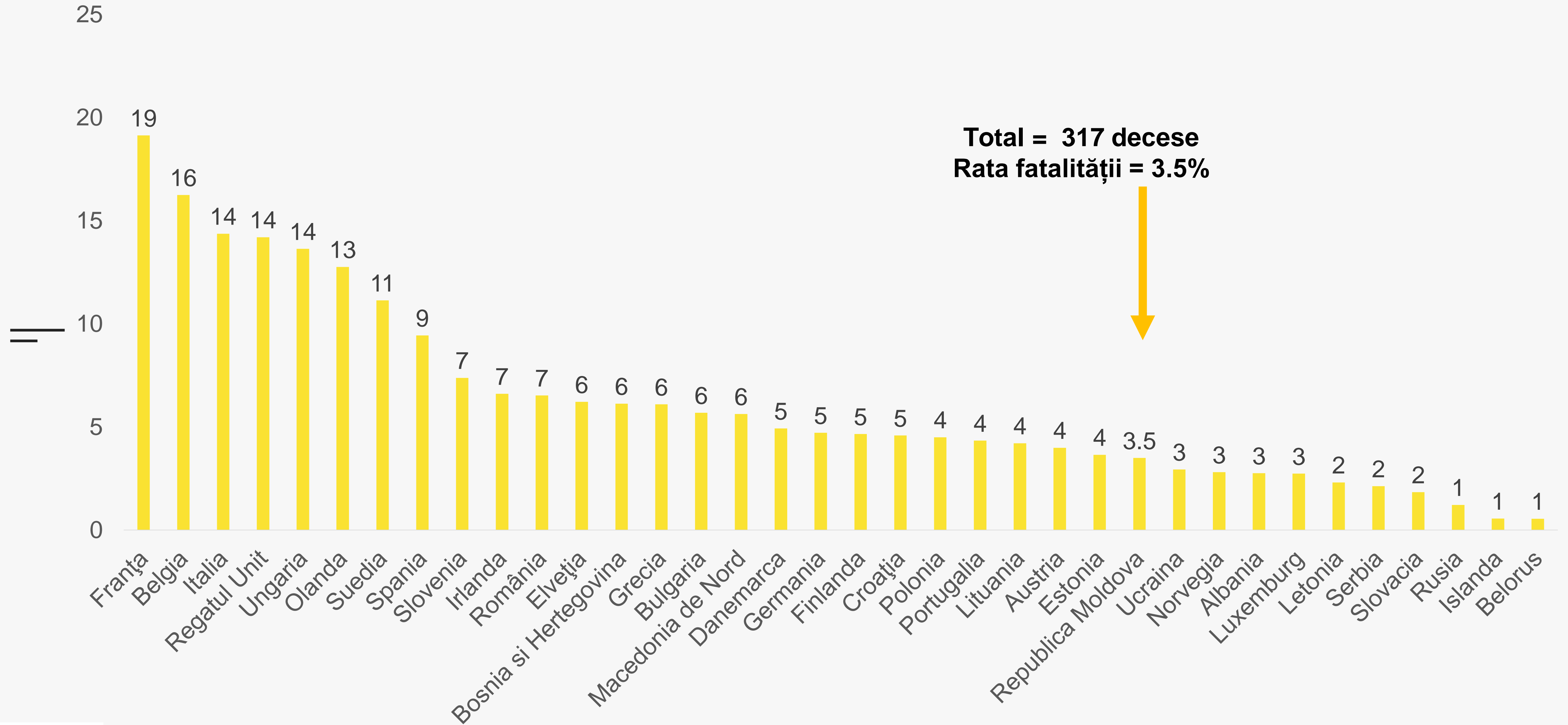
# Incidența COVID-19 la 1 mln. de persoane, comparativ cu alte state.



# Mortalitatea COVID-19 la 1 mln de persoane, comparativ cu alte state



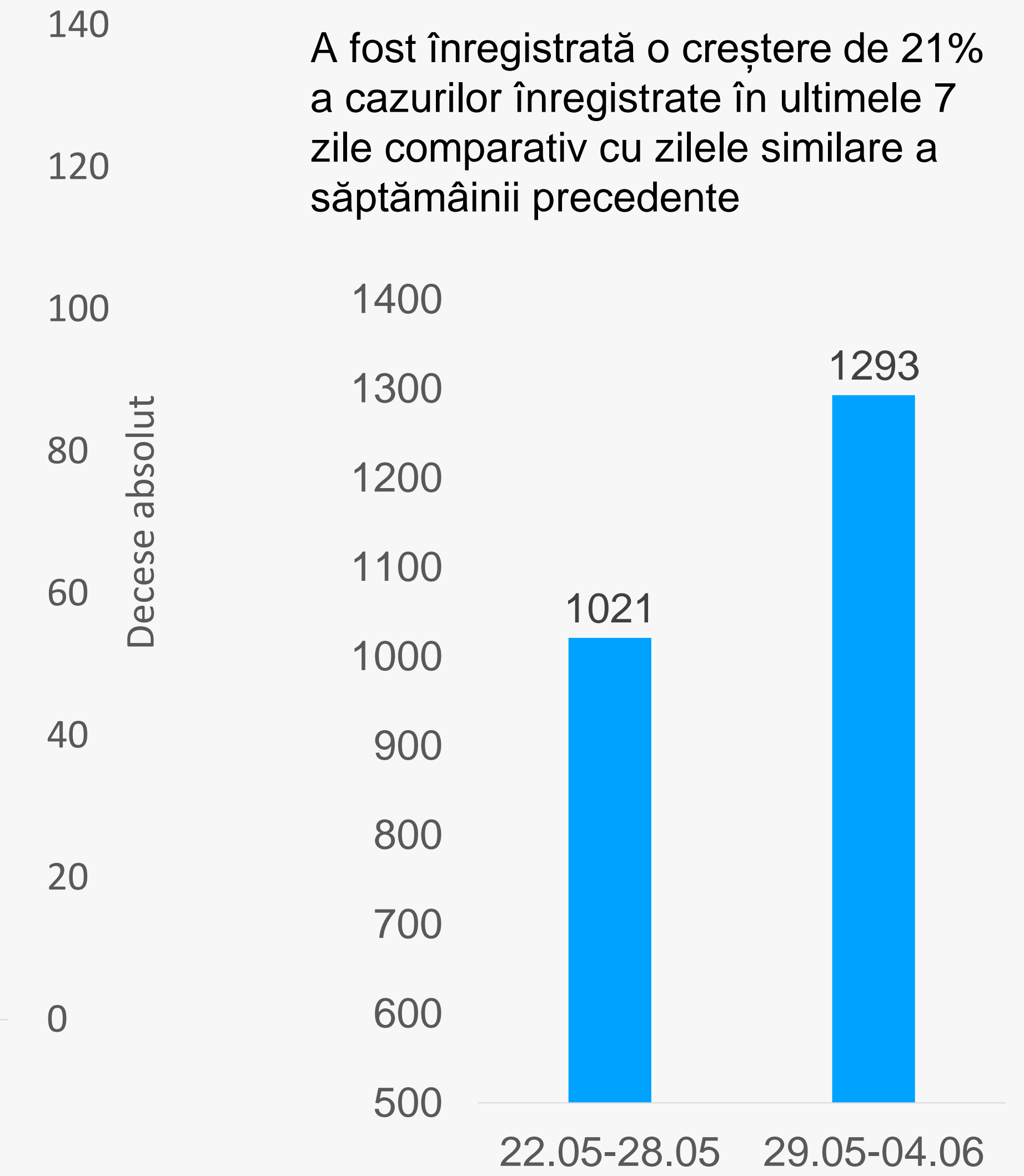
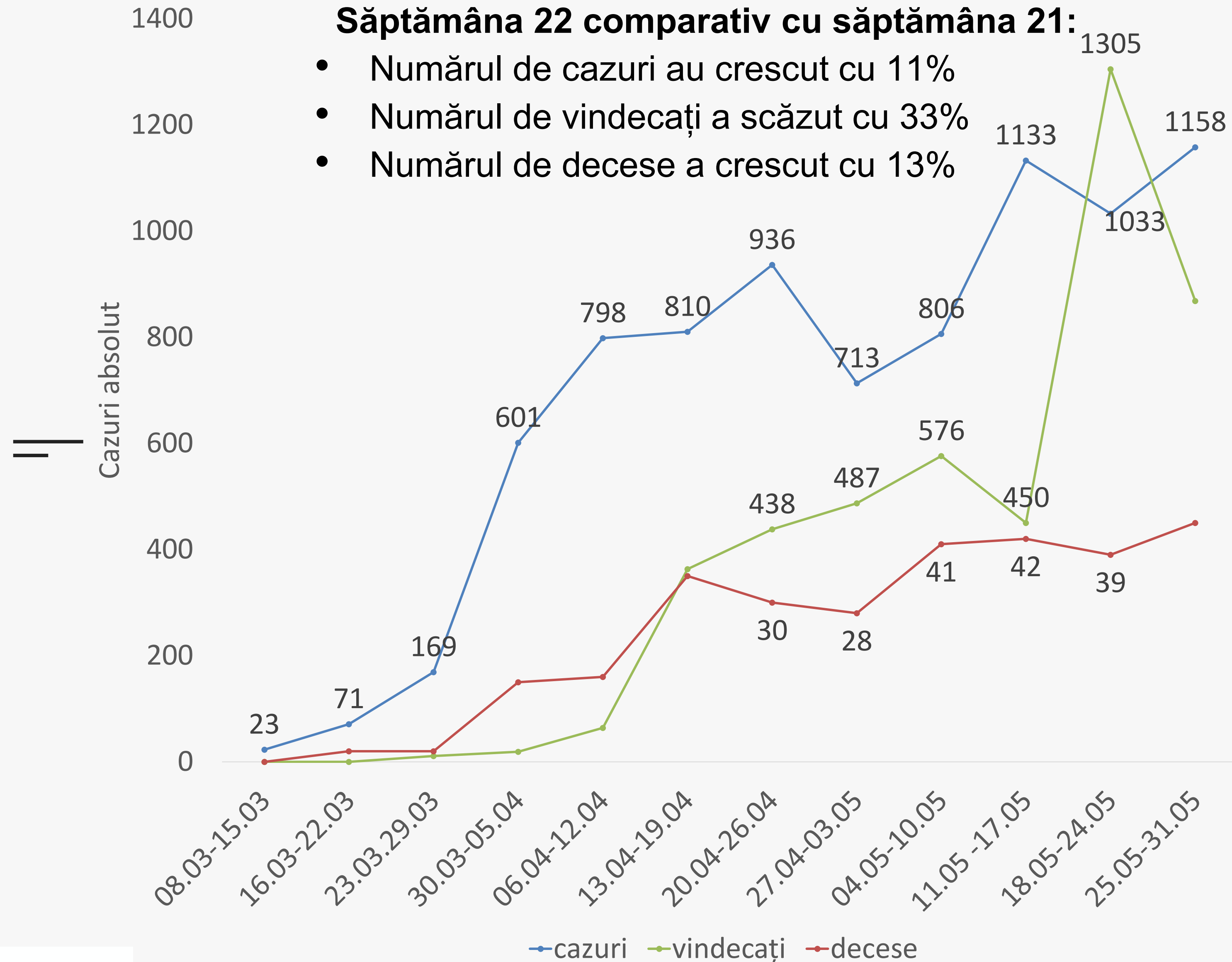
# Rata fatalității COVID-19, comparativ cu alte state



# Evoluția săptămânală a cazurilor noi, vindecaților și deceselor

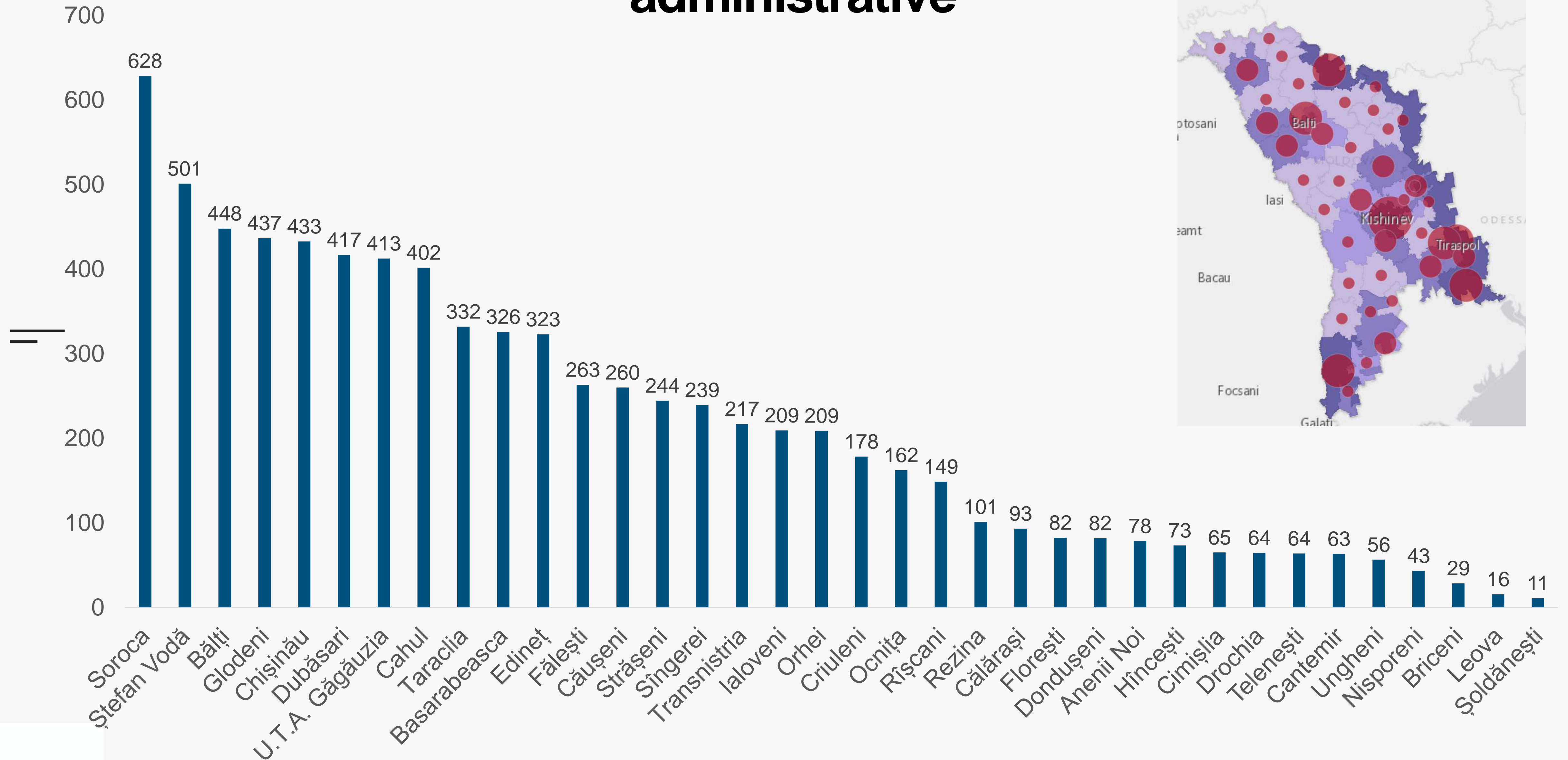
## Săptămâna 22 comparativ cu săptămâna 21:

- Numărul de cazuri au crescut cu 11%
- Numărul de vindecați a scăzut cu 33%
- Numărul de decese a crescut cu 13%



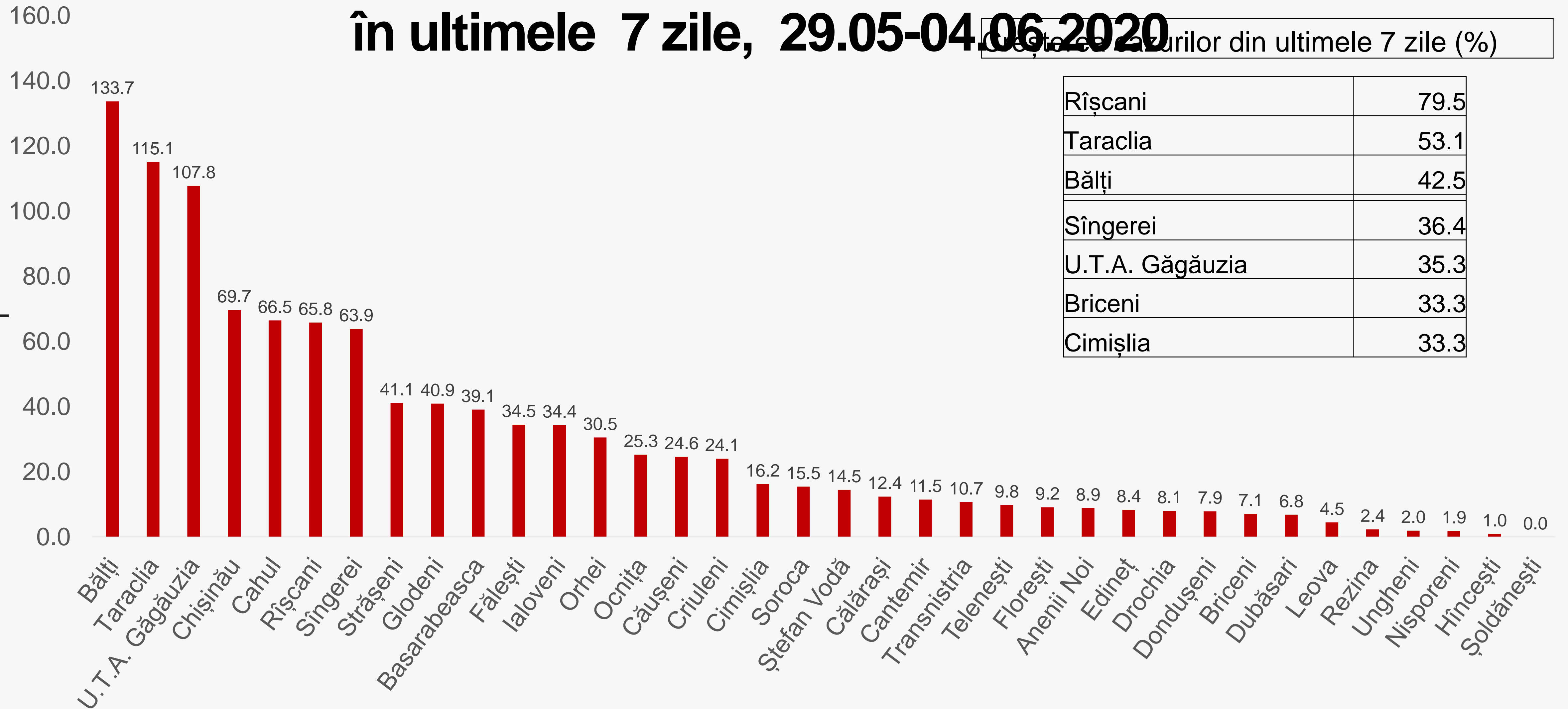
A fost înregistrată o creștere de 21% a cazurilor înregistrate în ultimele 7 zile comparativ cu zilele similare a săptămânii precedente

# Incidența la 100 mii populație COVID-19, conform teritoriilor administrative



# Incidența la 100 mii populație COVID-19, conform teritoriilor administrative

în ultimele 7 zile, 29.05-04.06.2020



# Distribuția în timp a cazurilor de COVID-19

26 februarie 2020 – 04 iunie 2020

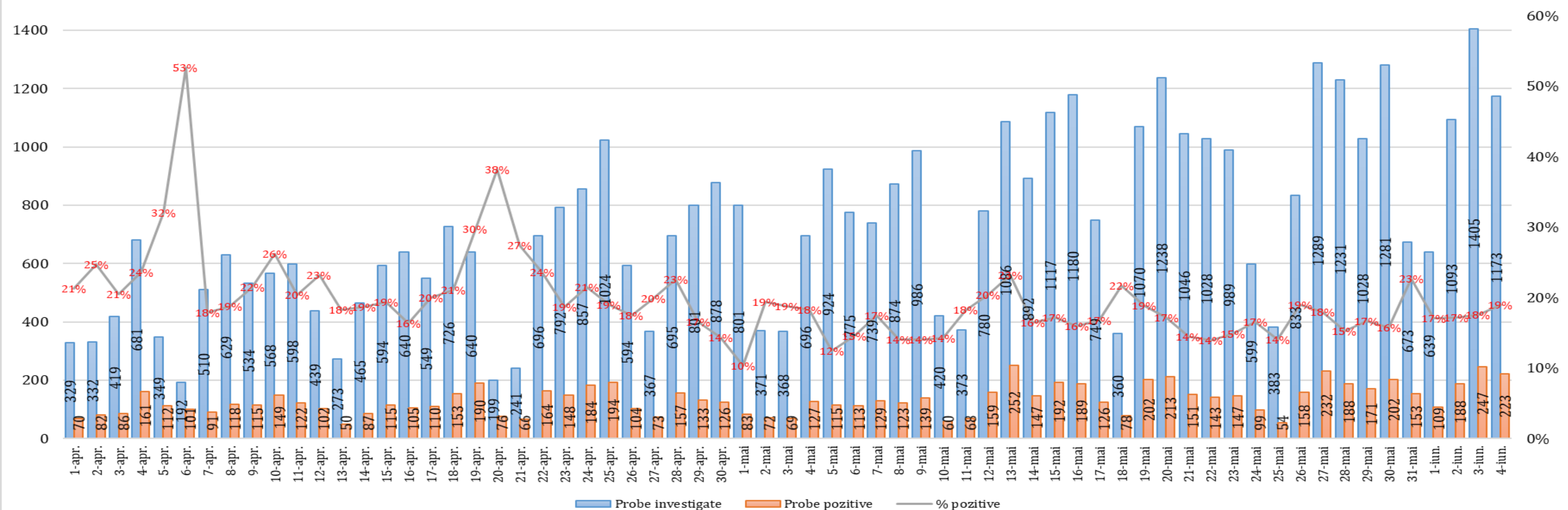


49396 persoane noi testate



60.262 teste efectuate

Numărul de persoane investigate și persoane pozitive COVID-19



# Analiza descriptivă a cazurilor confirmate COVID-19

Rata de contagiozitate (R0)	1.18	Perioada medie de incubație	5-6 Zile
Vârsta medie	47 Ani	Mediul Urban	60%
Sex Feminin	59%	Cazuri de import	2 %

25.00%

20.00%

15.00%

10.00%

5.00%

0.00%

0-9 Ani

10 - 19 Ani

20 - 29 Ani

30 - 39 Ani

40 - 49 Ani

50 - 59 Ani

60 - 69 Ani

>70 Ani

Feminin Masculin

1.23%

1.73%

1.93%

2.01%

5.89%

4.48%

8.95%

6.86%

10.99%

6.82%

14.60%

8.08%

10.21%

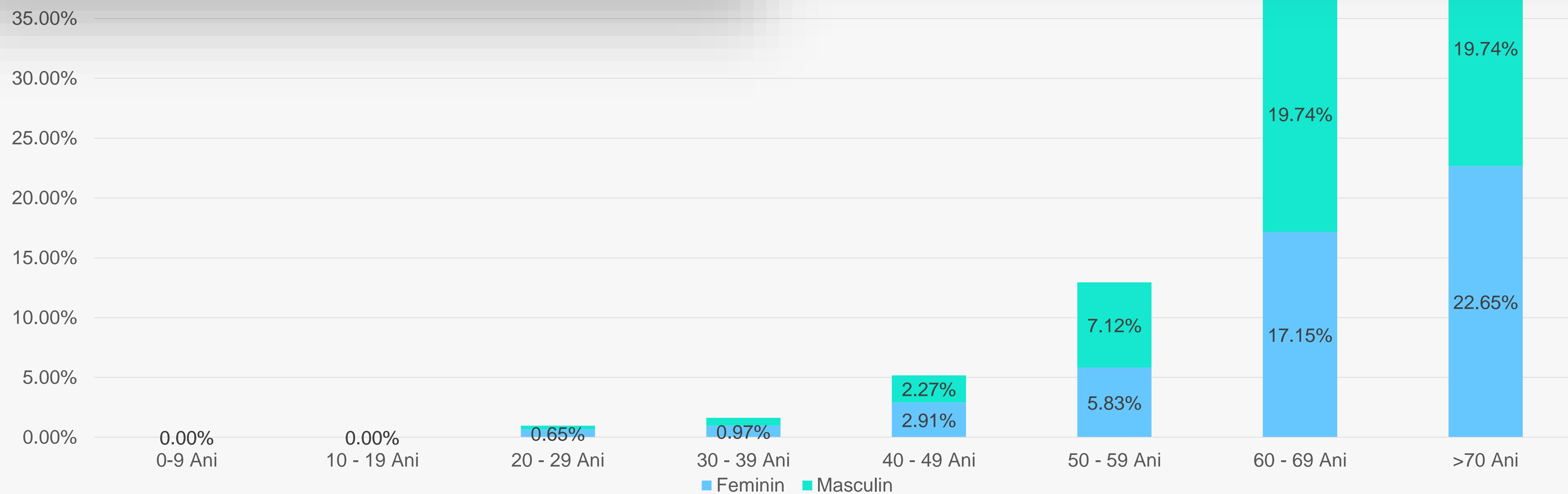
7.59%

4.98%

3.65%

# Analiza descriptivă a deceselor cauzate de COVID-19

Vârsta medie	<b>67 Ani</b>	Maladii cardiovasculare	<b>86%</b>
Cel puțin o comorbiditate	<b>99%</b>	Diabet zaharat	<b>36%</b>
Două sau mai multe comorbidități	<b>68%</b>	Maladii renale	<b>27%</b>
Supuși ventilării mecanice	<b>81%</b>	Obezitate	<b>29%</b>
Oxigenare membrană extracorporală (ECMO)	<b>19%</b>		



# Personalul medical infectat cu COVID-19

**1.713**

Cazuri de infectare în rândul lucrătorilor medicali

**427**

Medici

**766**

Asistenți  
Medicali

**357**

Infirmier

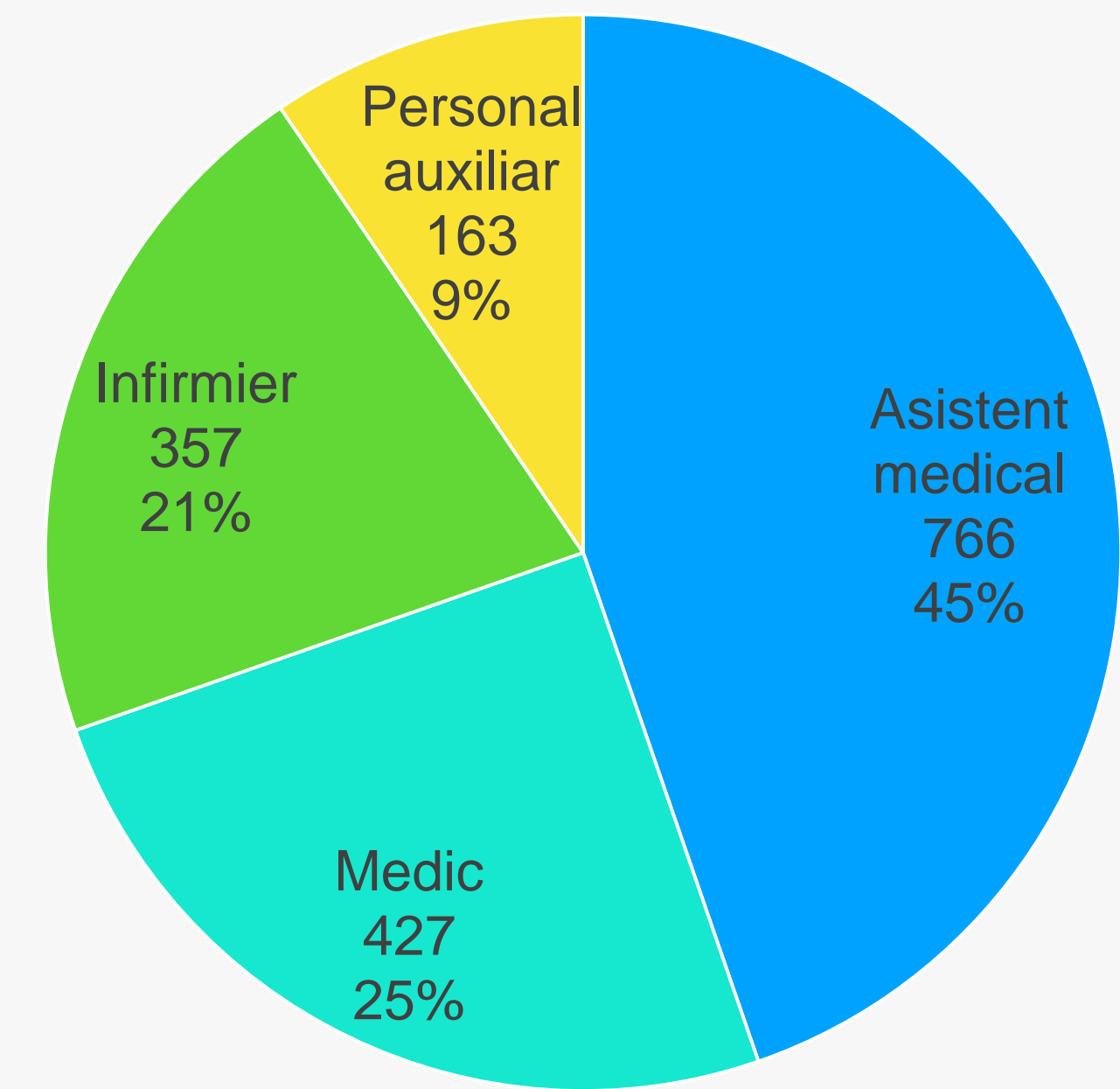
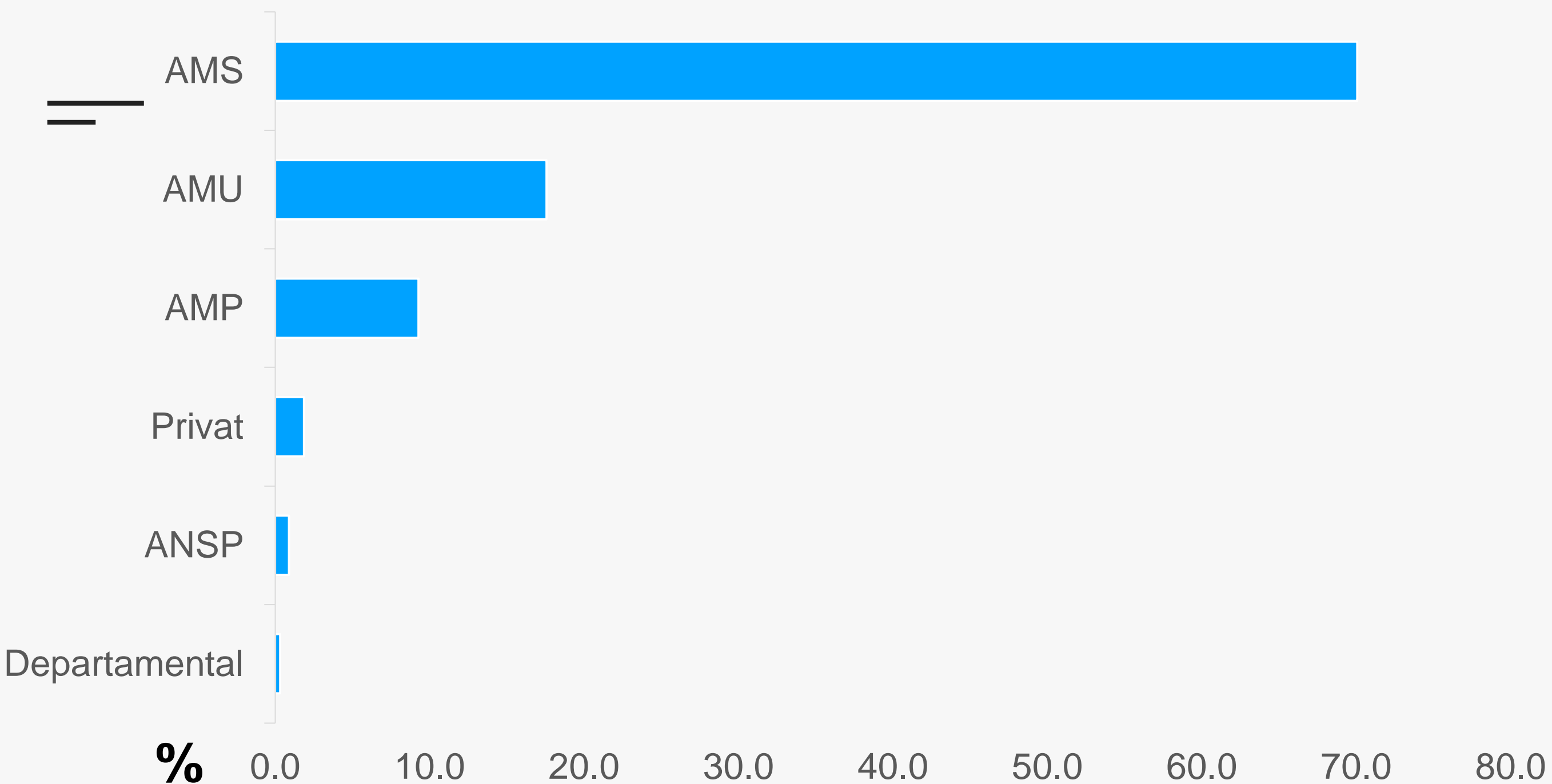
**163**

Personal  
Auxiliar

# Personalul medical infectat cu COVID-19

Rata de atac printre lucrătorii medicali:

- ✓ Medici – 4.3 afectați din 100 medici
- ✓ Asistenți medicali – 3.5 afectați din 100 asistenți medicali
- ✓ Infirmier – 3.4 afectați din 100 infirmieri
- ✓ **Rata de atac printre lucrătorii medicali este de 3,7%, din 100 de lucrători medical 3 lucrători medicali sunt infectați**



# Testarea lucrătorilor medicali la COVID-19

**6.413**

Lucrători medicali investigați

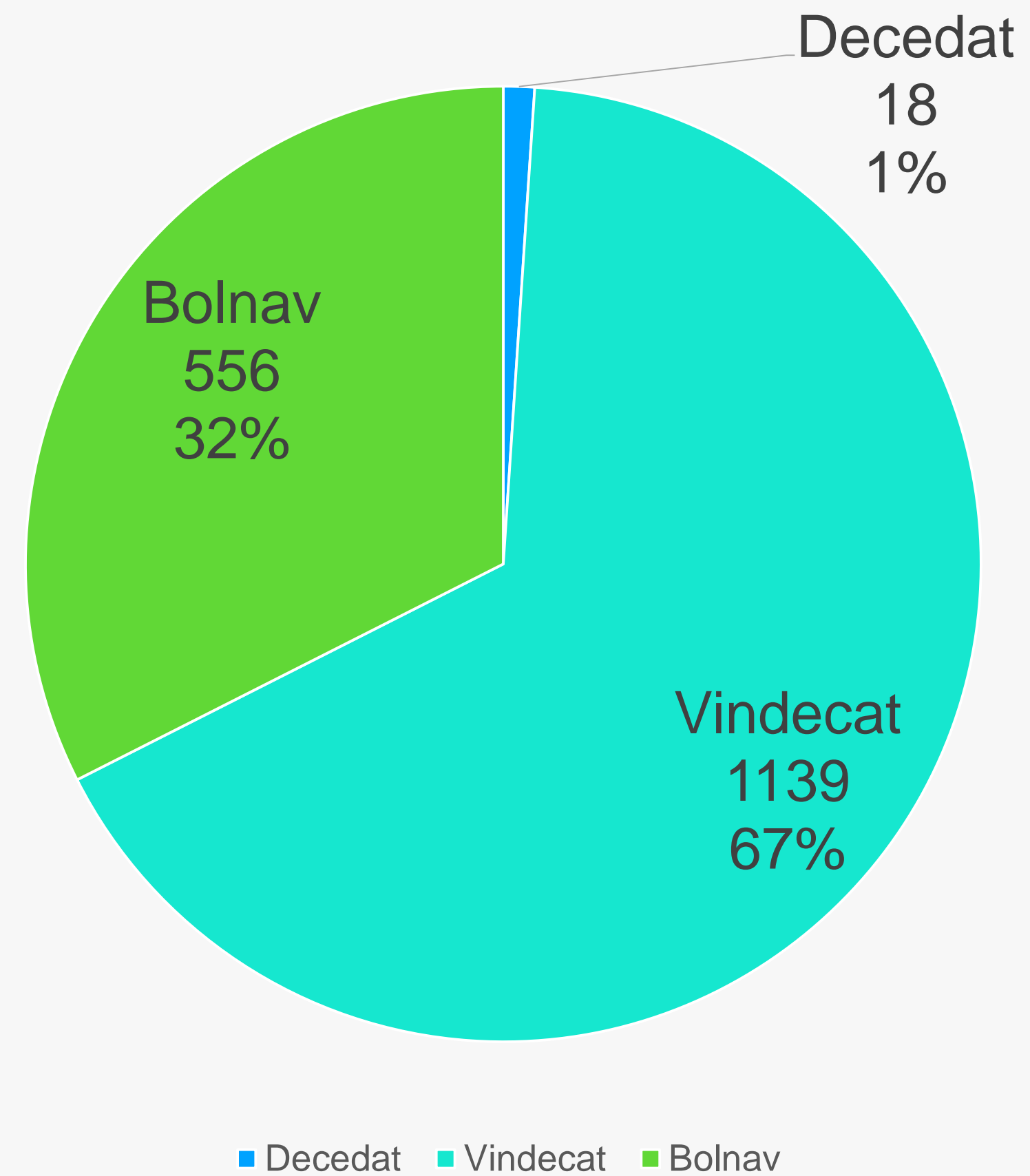
**1.713**

Lucrători medicali testați pozitiv

**577**

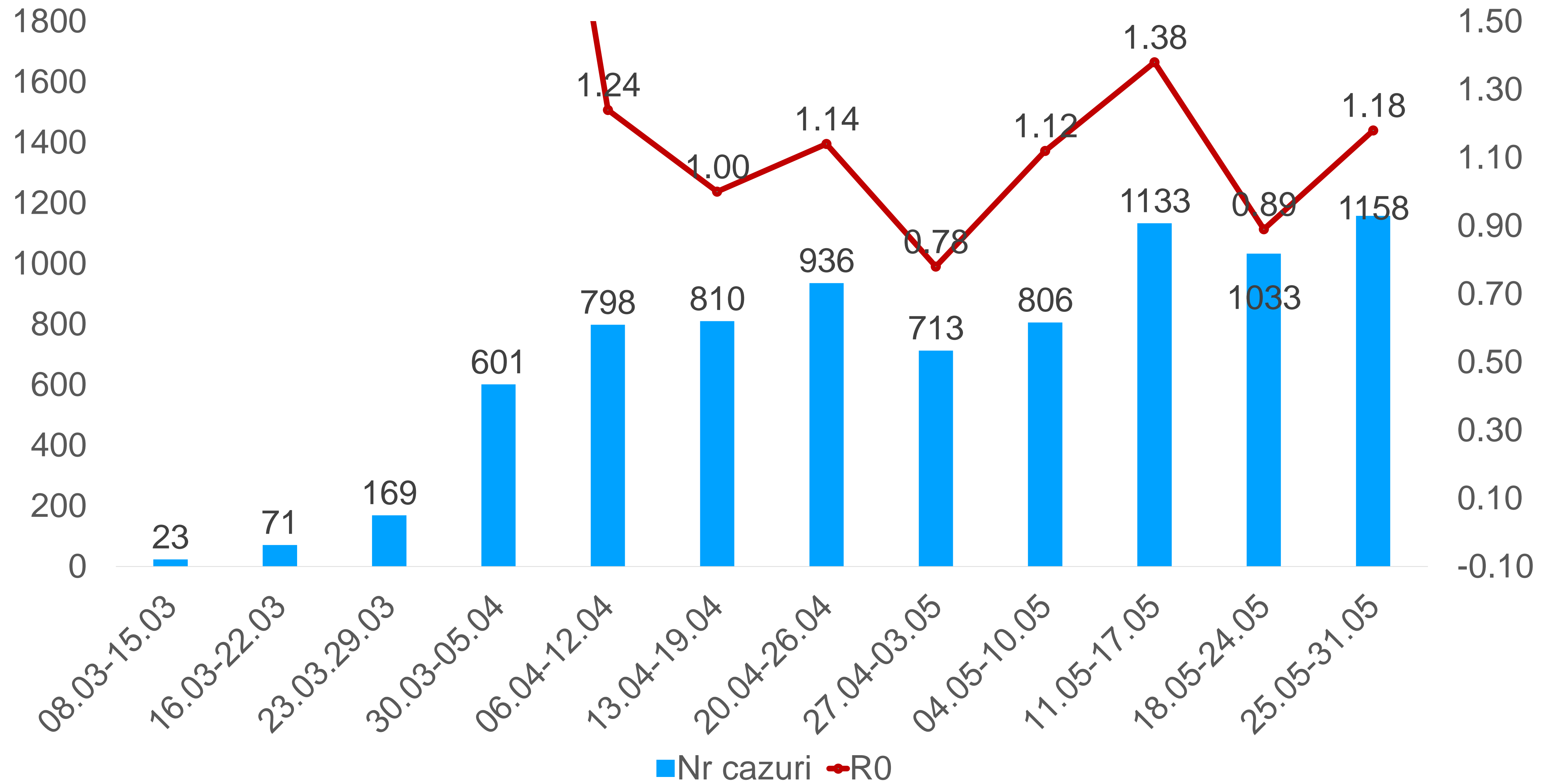
Investigați în ultimele 7 zile

# Personalul medical infectat cu COVID-19





MINISTERUL SĂNĂTĂȚII,  
MUNCII ȘI PROTECȚIEI SOCIALE  
AL REPUBLICII MOLDOVA

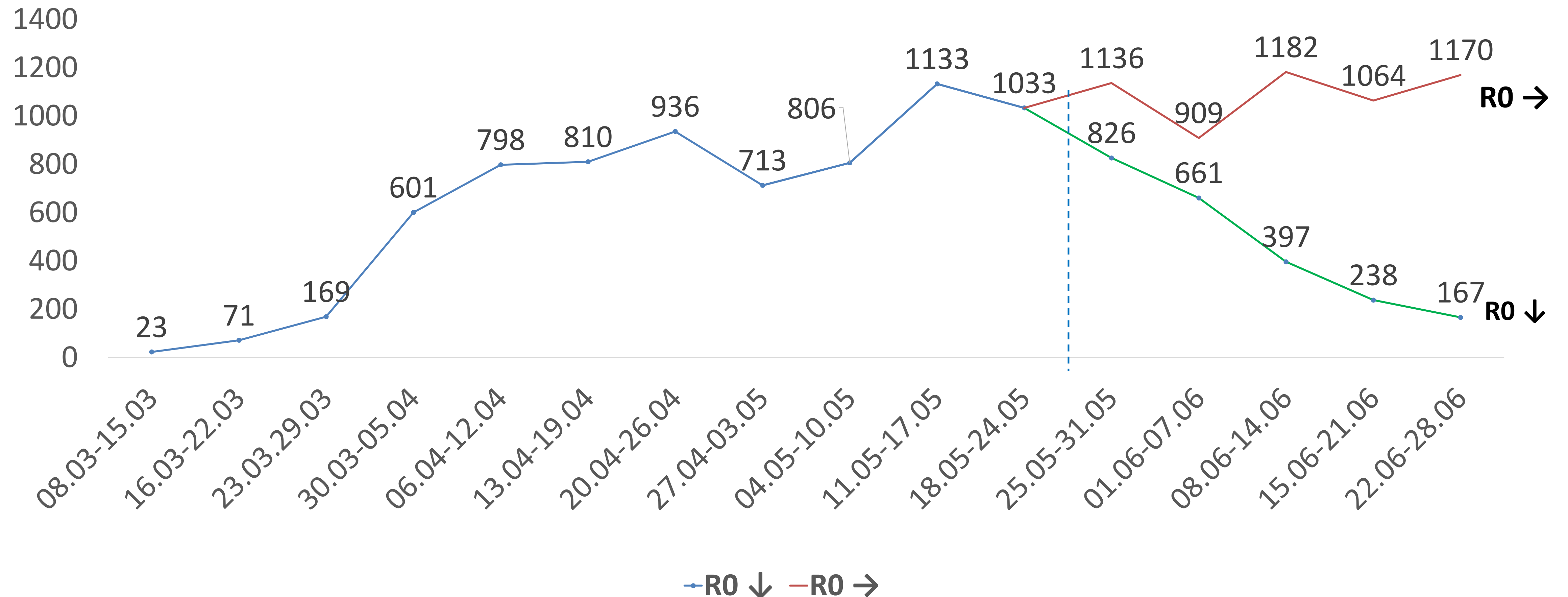


# Prognoza cazurilor pentru următoarele 5 săptămâni în dependență de R0 – rata de contagiozitate

**R0** → în cazul în care R0 rămâne aceeași cu variația între 1.3 – 0.9 riscăm a menține trendul de creștere a cazurilor

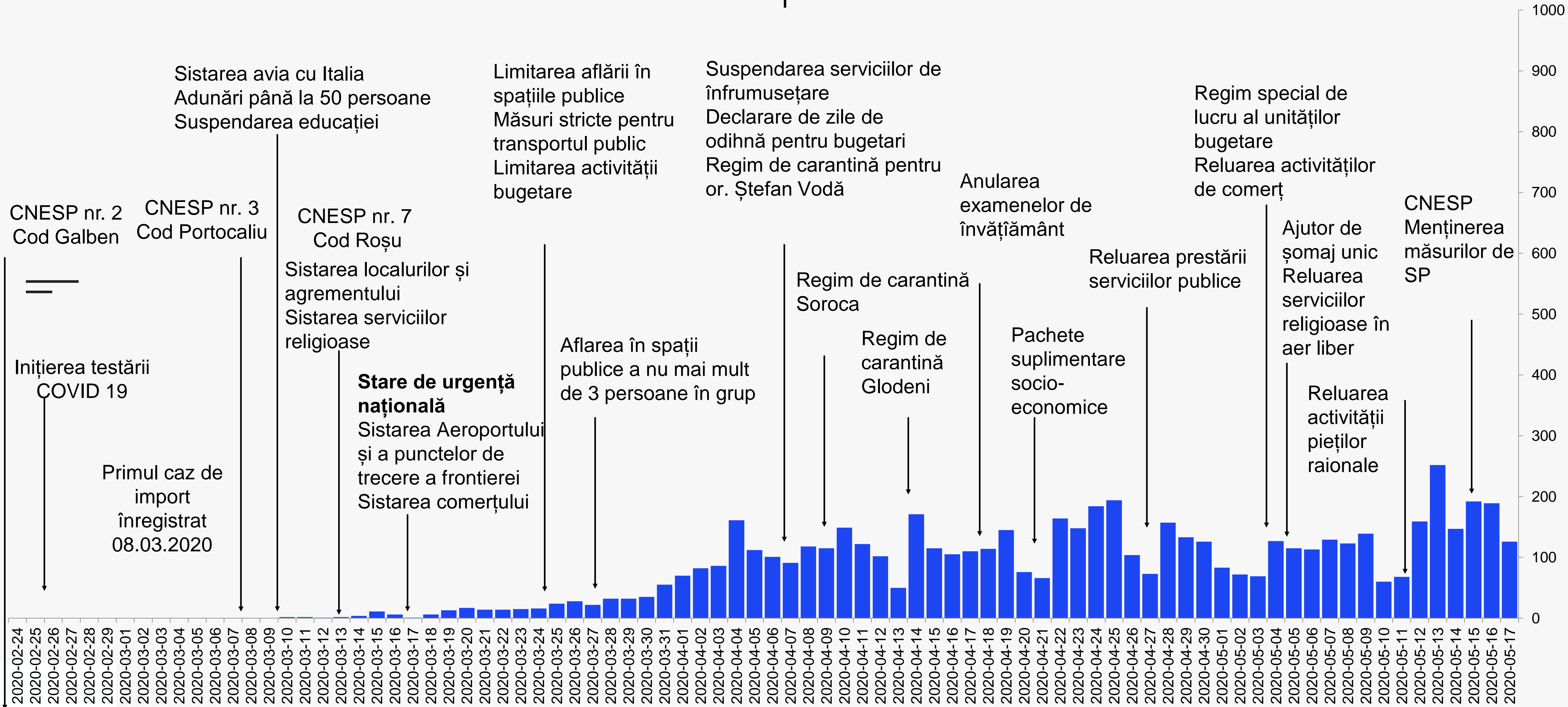
**R0** ↓ în cazul în care R0 va scădea gradual de la 0.9 la 0.6, se va înregistra un trend de scădere a cazurilor semnificativ

\*Doar în cazul în care se va menține **R0** < 1, atunci poate avea loc înregistrarea progresului de diminuare și control a răspândirii infecției COVID-10



# Acțiunile și măsurile de sănătate publică implementate în dependență de numărul de cazuri distribuite zilnic, COVID-19

1



# Ratele de contagiozitate R0 după săptămâni COVID-19

